



## Schulen in Brandenburg

Freie Waldorfschule Kleinmachnow – Regionaldokumentation Berlin/Brandenburg

Die Berliner Holzbauarchitekten Löffler+Kerbl entwickelten 2005 ein städtebauliches Konzept, welches für das Landschaftsschutzgebiet am Seeberg in Kleinmachnow einen dorfmäßigen Schulcampus vorsieht. Diese kleinteilige Lösung wurde gewählt, um möglichst wenig in die durch Streuobstwiesen und Wald geprägte Umgebung einzugreifen. Zusätzlich kann die Baugeschwindigkeit flexibel an die Finanzierungslage des privaten Trägers angepasste werden. Die vorhandenen Gebäude können Stück für Stück durch neue ersetzt werden, ohne den laufenden Schulbetrieb zu stören.



### Fertigstellung

3/2008

### Nettogeschossfläche

930 qm

### Baukosten

1.200.000.– €

### Bauweise

diffusionsoffener  
Holzrahmenbau,  
Zellulosedämmung,  
Decken und Dach im  
System LIGNATUR

### Energie

KfW 60

## 1\_ Die wachsende Schule



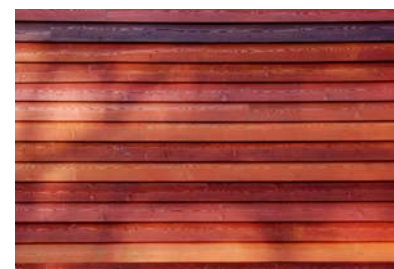
Die dargestellten Gebäude sind nur zu einem kleinen Teil einer festen Nutzung zugewiesen und lassen sich so, je nach aktuellem Bedarf, erst bei Baubeginn genau entwickeln. Im ersten Bauabschnitt wurde das Mehrzweckgebäude „Arche“ errichtet.

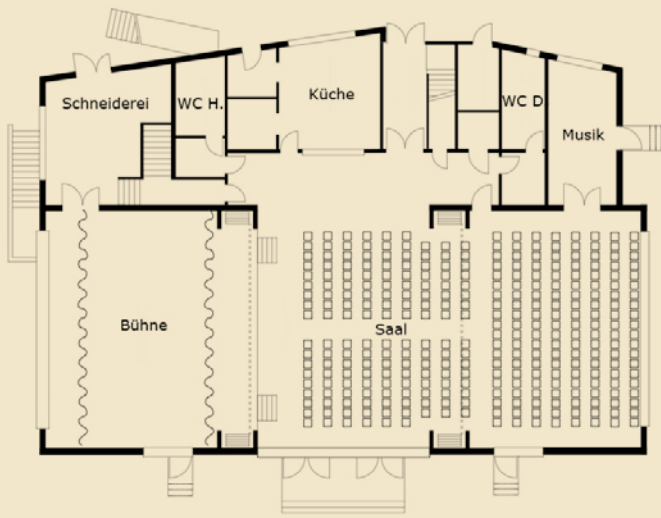
### Tragwerksplanung

Hüls Ingenieure, Mahlow

### Holzbau

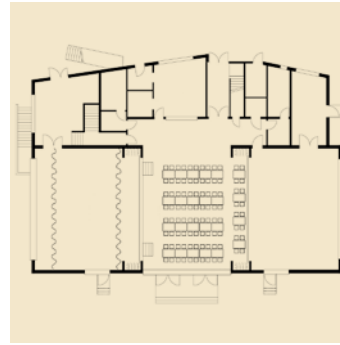
Holzbau Moser, Hirschfeld



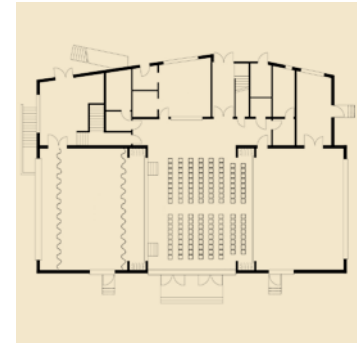


großer Saal

Mensa



kleiner Saal



## 2\_ Ein Haus, viele Möglichkeiten

Aufgrund der besonderen geografischen Lage und des großen Raumbedarfs der schnell wachsenden Schule mussten Lösungen gefunden werden, die mit Mitteln des klassischen Schulbaus nicht erzielt werden konnten. Das entwickelte Konzept sieht für den ersten Bauabschnitt ein Multifunktionsgebäude mit mehreren Nutzungen vor: Unterrichtsräume, Festsaal für 140 oder 300 Personen, Mensa, Schülercafe, Eurythmiesaal, Bibliothek, EDV-Raum,

Schneiderei, Orchestersaal, Kulissenlager und Umkleieräume. Je nach Tageszeit oder Wochentag kann das Gebäude so andere Aufgaben für die Schulgemeinschaft übernehmen. Die Kosten für diese Lösung betragen nur ein Drittel dessen, was der Bau einzelner nur teilweise genutzter Gebäude erzeugt hätte. Das Konzept ist somit die optimale Möglichkeit, mit geringen Bau- und Unterhaltskosten alle Wünsche der Schulgemeinschaft zu erfüllen.

**Projektname:**

Mehrzweckgebäude  
„Arche“

**Bauherr**

Freie Waldorfschule  
Kleinmachnow

**Architekt**

Löffler+Kerbl Architekten  
Berlin



## LANDESBEIRAT **HOLZ**

gefördert aus Mitteln des



**Regionale Fachberatung Nordost**

Dipl.-Ing. Edgar Haas, Architekt  
Flererhof 8, 14163 Berlin  
Tel. (030) 803 79 99  
edgar.haas@infoholz.de

**Regionalmarketing Nordost**

Wilhelm Unnerstall  
Weinberge 168, 14913 Jüterbog  
Tel. (03372) 442261  
wilhelm.unnerstall@infoholz.de

**Herausgeber**

Landesbeirat Holz  
Berlin/Brandenburg e. V.

**Bearbeitung**

Rohner-Ball, Grafik Design

**Text, Fotos**

Löffler+Kerbl Architekten  
Berlin